



ボディに映り込む風景と一緒に
いつまでも走り続けたいくなる。



マツダ純正 ボディコーティングMG-R

お手入れカンタン、ボディを汚れから長時間守る本格的ガラスコーティングです。ボディコーティングMGシリーズと液剤の基本構造、組成が同じため、ボディコーティングMGシリーズのサポート期間が満了したお車にベストマッチングです。新車時にコーティングを未施工のお車にもおすすめです。

ハイレベルな撥水力

ガラス被膜に高いレベルの撥水性を付与し、雨をしっかりと弾き酸性雨や水アカからボディを守ります。

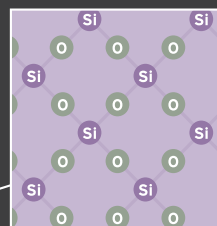
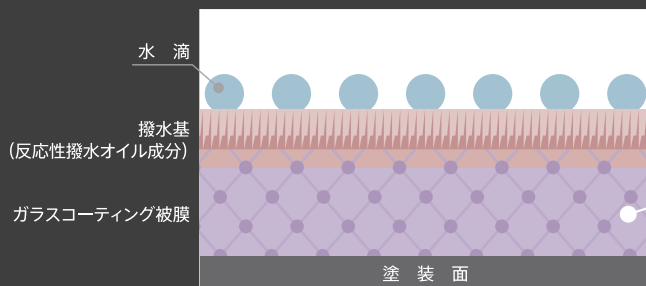
抜群のツヤと光沢感 & 強力なキズ付き防止効果

厚く透明なガラス被膜で深く質感のあるツヤと美しい輝きを演出します。鉛筆硬度7Hの強く硬い被膜がチリ、ホコリ等によるキズ付きを防止します。

お手入れ簡単

日頃のお手入れは水洗いでOK。硬く熱に強いガラス被膜は、従来型のコーティングやワックスのように被膜内部に汚れを抱き込みません。汚れは被膜表面に固着しにくいので軽い水洗いで簡単に洗い流すことが可能です。

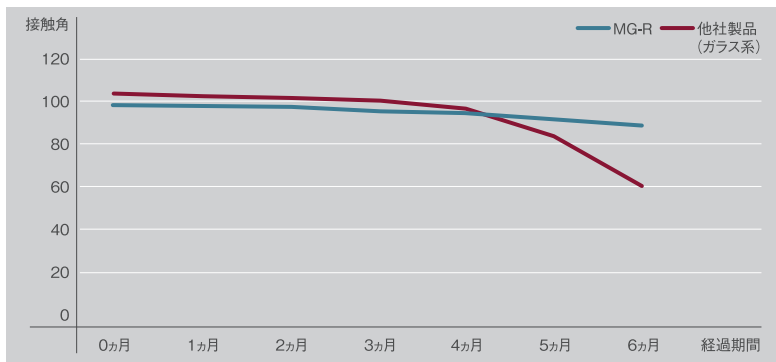
ボディコーティングMG-R 被膜メカニズム (イメージ図)



ガラス硬化型薄膜
(反応硬化型ケイ素系樹脂)

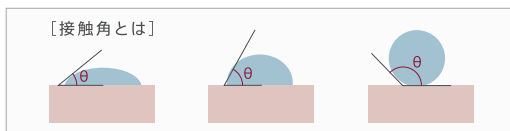
剣山のように撥水基が埋め込まれたガラス被膜が、汚れの固着を防ぎ、紫外線・酸性雨などの悪環境からボディを長時間しっかり守ります。化学的に結合した反応性撥水オイル成分が、本来撥水性能を持たないガラス被膜に撥水性を持たせます。

コーティングの持続性能 (キセノンアーク灯促進耐久試験)



JIS K2396-2006規定に基づくコーティングの持続性試験

ボディコーティングMG-Rは、時間の経過とともに接触角が著しく低下する他社製品と比べて、長時間において接触角の低下をおさえ、高い撥水効果を持続します。

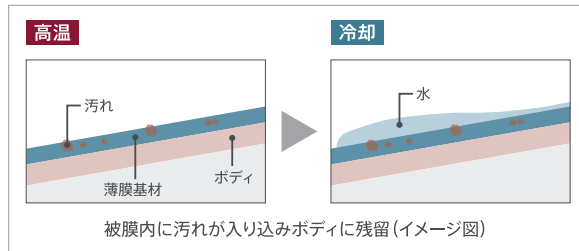


接触角(θ)は大きいほど水滴が転がりやすく、撥水性が高くなります。



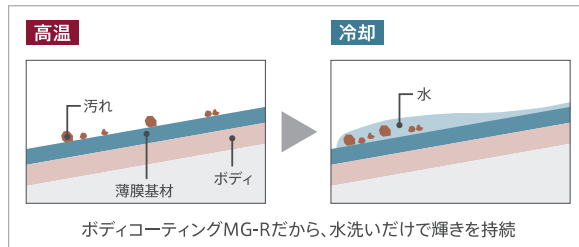
被膜が軟化しにくい、独自の被膜性能

従来のコーティング剤



従来の樹脂系被膜では、油性の汚れがボディに付着しやすく静電気を帯びやすいため、他の汚れを引き寄せてしまいます。高温時には被膜内に入り込み、乾燥後はそのままボディに残留してしまいます。

ボディコーティングMG-R



高温になっても被膜は軟化せず、汚れが被膜内に入りにくいので、汚れが回着することなく、水洗いだけで簡単に洗い流すことが可能です。月に一回程度の水洗いで美しいボディが長時間持続します。

Q & A

Q お手入れ方法は?

A 日頃のお手入れは水洗いで大丈夫です。月に一度程度を目安として、必ず定期的に洗車をしてください。水洗いだけは落ちない汚れが付着した場合は、専用メンテナンス剤をマツダ販売店でお買い求めの上、メンテナンスをお願いします。

Q ボディコーティングをお願いしたいのですが、車が古く汚れています。汚れを落としてからコーティングをしてもらえますか?

A はい。別途料金で鉄粉除去、専用下地処理のオプションメニューを用意しています。

Q 効果期間は?

A 約1年間です。1年毎に再コーティングを行うことでお車をベストな状態で維持できます。

Q 以前他社のボディコーティングを施工して、まだ少し残っているのですが、大丈夫ですか?

A 問題ありません。ボディコーティングMG以外のコーティングをされている場合は、必ず下地処理作業(※1)を行って前のコーティングを落としてから、施工します。

※1:別途料金がかかります。詳しくは、店舗スタッフにおたずねください。

Q 洗車機に入れてもいいですか?

A 施工後1ヶ月間はコーティングが硬化しきっていないため、お控え下さい。その後は、被膜が硬質なので、洗車機の使用も可能です。「水洗い」又は、「シャンプー」モードで洗車して下さい。但し、濃色車はブラシ傷が目立ちやすいため、手洗い洗車をおすすめします。

マツダ純正 ボディコーティングMG-R メンテナンス剤(別売)

水洗いでは落ちにくい汚れがいたら

■メンテナンスシャンプー
[部品番号]K270 W0 757A
水1Lにキャップ2杯を希釈して使用します。



希望小売価格
(税込)1,728円

ツヤ・撥水効果が落ちた時には

■ツヤ・撥水強化剤
[部品番号]K220 W0 161A
ボディに直接スプレーして使用します。



希望小売価格
(税込)2,268円

シミやしつこい汚れには

■シミ取り剤
[部品番号]K050 W0 758B
汚れ部分にスポンジで塗布して使用します。



希望小売価格
(税込)2,052円

●これらのメンテナンス剤は、ボディコーティングMG-1、MG-3、MG-5のメンテナンス剤と同じです。ボディコーティングMG-1、MG-3、MG-5のメンテナンスキットをお持ちの方は、それを引き続きご使用頂けます。

マツダ純正 ボディコーティングMG-R

①お車の状態がよい場合、コーティングだけを施工(基本的には未走行車のみ)

●参考作業時間:1~2時間

施工費込小売価格(税込)26,460~32,400円

②お車に、洗車では取れない、水アカやシミ、鉄粉等が付着している場合
専用下地処理+コーティング施工(走行済みの既販車)

●参考作業時間:3~4時間

施工費込小売価格(税込)35,640~48,600円

※シミ等の異物は、下地処理で完全に取れない場合もあります。

●掲載内容は2018年1月現在のものです。●掲載商品の仕様、価格は予告なく変更することがあります。※専用メンテナンス剤でのお客様ご自身による定期的なお手入れは、光沢、艶、及び撥水力保持に効果的です。※施工範囲は、ボディ外側面の塗装部のみになります。※お車の状態によってはお受けできない場合もあります。価格及び施工条件については、店舗スタッフにおたずねください。●撮影、印刷条件により、実物色と多少違いが生じることがあります。●掲載情報の無断転載を禁じます。

(株)九州マツダ